

10. Educación especial

10.1 Número de centros que imparten Educación Especial según titularidad y comarca

	TOTAL	Pública	Privada		
			Total	Concertada	No concertada
ASTURIAS	15	10	5	5	0
1 Eo-Navia	2	1	1	1	0
2 Narcea	2	2	0	0	0
3 Avilés	1	1	0	0	0
4 Oviedo	2	1	1	1	0
5 Gijón	3	1	2	2	0
6 Caudal	1	1	0	0	0
7 Nalón	1	1	0	0	0
8 Oriente	3	2	1	1	0

10.2 Unidades de Educación Especial según titularidad del centro y nivel educativo

	TOTAL	Pública	Privada		
			Total	Concertada	No concertada
TOTAL	103	65	38	38	0
Educación Infantil	12	7	5	5	0
Educación Básica	65	42	23	23	0
Transición a la vida adulta	26	16	10	10	0

10.3 Unidades de Educación Especial según titularidad del centro y comarca

	TOTAL	Pública	Privada		
			Total	Concertada	No concertada
ASTURIAS	103	65	38	38	0
1 Eo-Navia	5	1	4	4	0
2 Narcea	4	4	0	0	0
3 Avilés	12	12	0	0	0
4 Oviedo	31	19	12	12	0
5 Gijón	33	16	17	17	0
6 Caudal	7	7	0	0	0
7 Nalón	4	4	0	0	0
8 Oriente	7	2	5	5	0

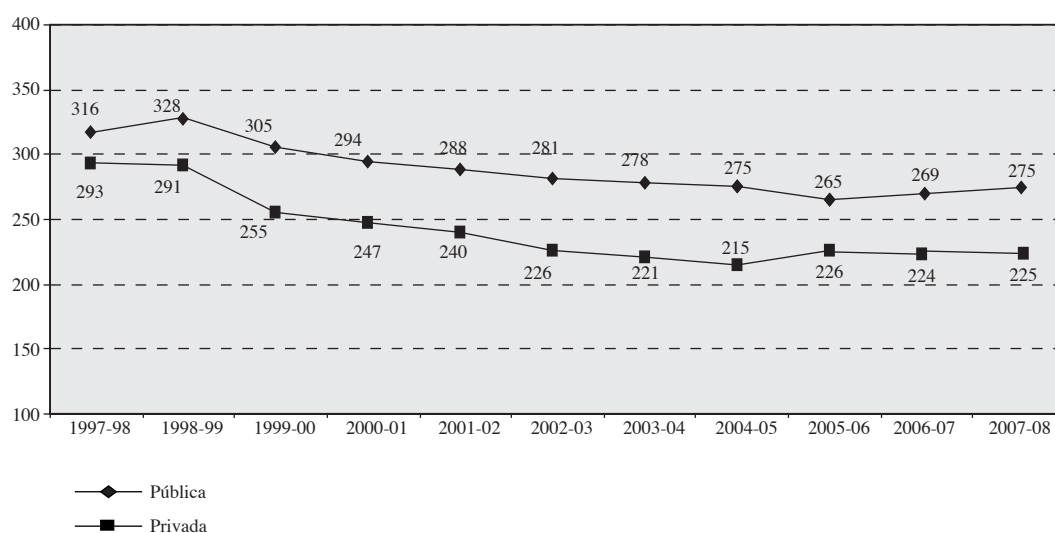
10.4 Alumnos de Educación Especial según titularidad del centro por sexo y nivel educativo

Ambos sexos	TOTAL	Pública	Privada		
			Total	Concertada	No concertada
TOTAL	500	275	225	225	0
Educación Infantil	51	25	26	26	0
Educación Básica	293	171	122	122	0
Transición a la vida adulta	156	79	77	77	0

Hombres	TOTAL	Pública	Privada		
			Total	Concertada	No concertada
TOTAL	297	166	131	131	0
Educación Infantil	30	17	13	13	0
Educación Básica	176	106	70	70	0
Transición a la vida adulta	91	43	48	48	0

Mujeres	TOTAL	Pública	Privada		
			Total	Concertada	No concertada
TOTAL	203	109	94	94	0
Educación Infantil	21	8	13	13	0
Educación Básica	117	65	52	52	0
Transición a la vida adulta	65	36	29	29	0

Evolución del número de alumnos según titularidad del centro y curso académico



10.5 Alumnos de Educación Especial matriculados en E. Infantil según titularidad del centro por sexo y año de nacimiento

Ambos sexos	TOTAL	Pública	Privada		
			Total	Concertada	No concertada
TOTAL	51	25	26	26	0
En 2004 y posteriores	13	4	9	9	0
En 2003	14	4	10	10	0
En 2002	16	10	6	6	0
En 2001	7	6	1	1	0
En 2000	1	1	0	0	0

Hombres	TOTAL	Pública	Privada		
			Total	Concertada	No concertada
TOTAL	30	17	13	13	0
En 2004 y posteriores	5	2	3	3	0
En 2003	7	2	5	5	0
En 2002	11	7	4	4	0
En 2001	6	5	1	1	0
En 2000	1	1	0	0	0

Mujeres	TOTAL	Pública	Privada		
			Total	Concertada	No concertada
TOTAL	21	8	13	13	0
En 2004 y posteriores	8	2	6	6	0
En 2003	7	2	5	5	0
En 2002	5	3	2	2	0
En 2001	1	1	0	0	0
En 2000	0	0	0	0	0

10.6 Alumnos de Educación Especial matriculados en E. Básica según titularidad del centro por sexo y año de nacimiento

Ambos sexos	TOTAL	Pública	Privada		
			Total	Concertada	No concertada
TOTAL	293	171	122	122	0
En 2001	13	7	6	6	0
En 2000	19	13	6	6	0
En 1999	9	8	1	1	0
En 1998	26	17	9	9	0
En 1997	22	15	7	7	0
En 1996	25	13	12	12	0
En 1995	18	8	10	10	0
En 1994	25	10	15	15	0
En 1993	42	24	18	18	0
En 1992	39	17	22	22	0
En 1991	31	20	11	11	0
En 1990 y anteriores	24	19	5	5	0

Hombres	TOTAL	Pública	Privada		
			Total	Concertada	No concertada
TOTAL	176	106	70	70	0
En 2001	7	6	1	1	0
En 2000	16	11	5	5	0
En 1999	4	4	0	0	0
En 1998	16	13	3	3	0
En 1997	12	10	2	2	0
En 1996	15	9	6	6	0
En 1995	12	5	7	7	0
En 1994	13	5	8	8	0
En 1993	27	15	12	12	0
En 1992	24	8	16	16	0
En 1991	17	10	7	7	0
En 1990 y anteriores	13	10	3	3	0

Mujeres	TOTAL	Pública	Privada		
			Total	Concertada	No concertada
TOTAL	117	65	52	52	0
En 2001	6	1	5	5	0
En 2000	3	2	1	1	0
En 1999	5	4	1	1	0
En 1998	10	4	6	6	0
En 1997	10	5	5	5	0
En 1996	10	4	6	6	0
En 1995	6	3	3	3	0
En 1994	12	5	7	7	0
En 1993	15	9	6	6	0
En 1992	15	9	6	6	0
En 1991	14	10	4	4	0
En 1990 y anteriores	11	9	2	2	0

10.7 Alumnos de Educación Especial matriculados en Transición a la vida adulta según titularidad del centro por sexo y año de nacimiento

Ambos sexos	TOTAL	Pública	Privada		
			Total	Concertada	No concertada
TOTAL	156	79	77	77	0
En 1991	8	1	7	7	0
En 1990	19	4	15	15	0
En 1989	38	26	12	12	0
En 1988	54	31	23	23	0
En 1987	30	17	13	13	0
En 1986	7	0	7	7	0

Hombres	TOTAL	Pública	Privada		
			Total	Concertada	No concertada
TOTAL	91	43	48	48	0
En 1991	5	0	5	5	0
En 1990	10	2	8	8	0
En 1989	21	15	6	6	0
En 1988	31	16	15	15	0
En 1987	19	10	9	9	0
En 1986	5	0	5	5	0

Mujeres	TOTAL	Pública	Privada		
			Total	Concertada	No concertada
TOTAL	65	36	29	29	0
En 1991	3	1	2	2	0
En 1990	9	2	7	7	0
En 1989	17	11	6	6	0
En 1988	23	15	8	8	0
En 1987	11	7	4	4	0
En 1986	2	0	2	2	0

10.8 Alumnos de Educación Especial según titularidad del centro por sexo y comarca

Ambos sexos	TOTAL	Pública	Privada		
			Total	Concertada	No concertada
ASTURIAS	500	275	225	225	0
1 Eo-Navia	25	2	23	23	0
2 Narcea	14	14	0	0	0
3 Avilés	54	54	0	0	0
4 Oviedo	158	87	71	71	0
5 Gijón	172	69	103	103	0
6 Caudal	26	26	0	0	0
7 Nalón	21	21	0	0	0
8 Oriente	30	2	28	28	0

Hombres	TOTAL	Pública	Privada		
			Total	Concertada	No concertada
ASTURIAS	297	166	131	131	0
1 Eo-Navia	13	1	12	12	0
2 Narcea	7	7	0	0	0
3 Avilés	36	36	0	0	0
4 Oviedo	85	48	37	37	0
5 Gijón	108	49	59	59	0
6 Caudal	14	14	0	0	0
7 Nalón	10	10	0	0	0
8 Oriente	24	1	23	23	0

Mujeres	TOTAL	Pública	Privada		
			Total	Concertada	No concertada
ASTURIAS	203	109	94	94	0
1 Eo-Navia	12	1	11	11	0
2 Narcea	7	7	0	0	0
3 Avilés	18	18	0	0	0
4 Oviedo	73	39	34	34	0
5 Gijón	64	20	44	44	0
6 Caudal	12	12	0	0	0
7 Nalón	11	11	0	0	0
8 Oriente	6	1	5	5	0

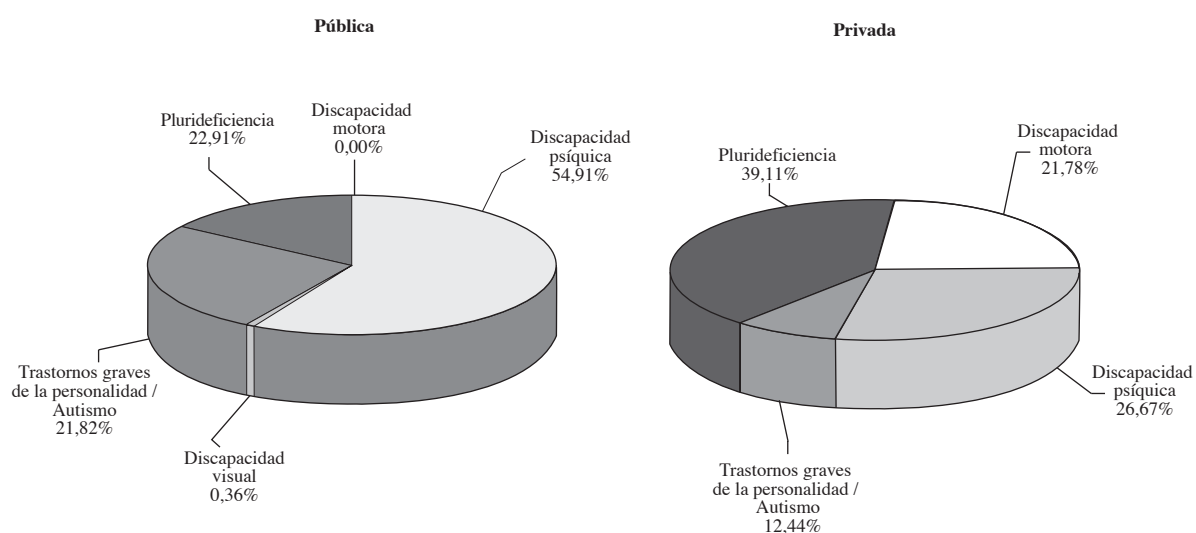
10.9 Alumnos de Educación Especial según titularidad del centro por sexo y discapacidad

Ambos sexos	TOTAL	Pública	Privada		
			Total	Concertada	No concertada
TOTAL	500	275	225	225	0
Discapacidad auditiva	0	0	0	0	0
Discapacidad motora	49	0	49	49	0
Discapacidad psíquica	211	151	60	60	0
Discapacidad visual	1	1	0	0	0
Trastornos graves de la personalidad/Autismo	88	60	28	28	0
Plurideficiencias	151	63	88	88	0

Hombres	TOTAL	Pública	Privada		
			Total	Concertada	No concertada
TOTAL	297	166	131	131	0
Discapacidad auditiva	0	0	0	0	0
Discapacidad motora	27	0	27	27	0
Discapacidad psíquica	118	80	38	38	0
Discapacidad visual	1	1	0	0	0
Trastornos graves de la personalidad/Autismo	65	48	17	17	0
Plurideficiencias	86	37	49	49	0

Mujeres	TOTAL	Pública	Privada		
			Total	Concertada	No concertada
TOTAL	203	109	94	94	0
Discapacidad auditiva	0	0	0	0	0
Discapacidad motora	22	0	22	22	0
Discapacidad psíquica	93	71	22	22	0
Discapacidad visual	0	0	0	0	0
Trastornos graves de la personalidad/Autismo	23	12	11	11	0
Plurideficiencias	65	26	39	39	0

Distribución porcentual de los alumnos de Educación Especial según titularidad del centro y discapacidad



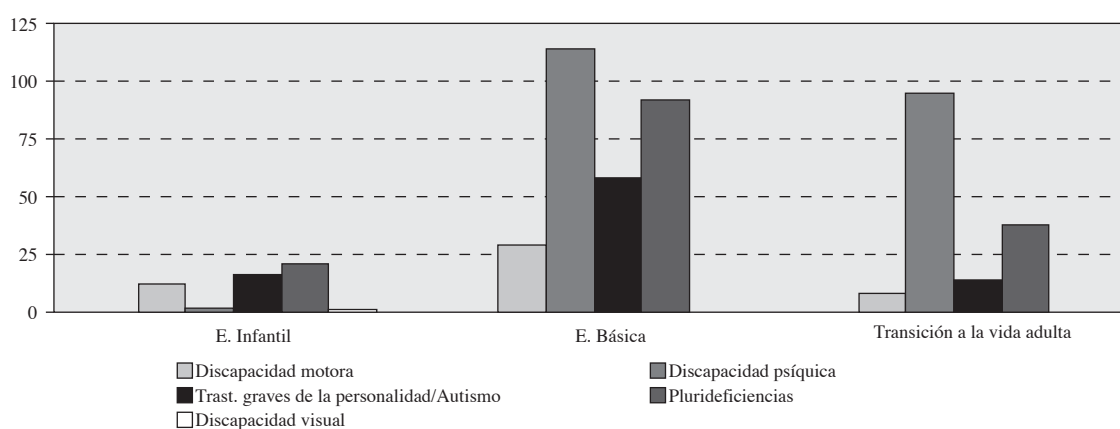
10.10 Alumnos de Educación Especial según discapacidad por sexo y nivel educativo

Ambos sexos	TOTAL	Discapacidad auditiva	Discapacidad motora	Discapacidad psíquica	Discapacidad visual	Trastornos graves de la personalidad/ Autismo	Plurideficiencias
TOTAL	500	0	49	211	1	88	151
Educación Infantil	51	0	12	2	0	16	21
Educación Básica	293	0	29	114	0	58	92
Transición a la vida adulta	156	0	8	95	1	14	38

Hombres	TOTAL	Discapacidad auditiva	Discapacidad motora	Discapacidad psíquica	Discapacidad visual	Trastornos graves de la personalidad/ Autismo	Plurideficiencias
TOTAL	297	0	27	118	1	65	86
Educación Infantil	30	0	7	1	0	12	10
Educación Básica	176	0	16	65	0	39	56
Transición a la vida adulta	91	0	4	52	1	14	20

Mujeres	TOTAL	Discapacidad auditiva	Discapacidad motora	Discapacidad psíquica	Discapacidad visual	Trastornos graves de la personalidad/ Autismo	Plurideficiencias
TOTAL	203	0	22	93	0	23	65
Educación Infantil	21	0	5	1	0	4	11
Educación Básica	117	0	13	49	0	19	36
Transición a la vida adulta	65	0	4	43	0	0	18

Alumnos de Educación Especial según discapacidad y nivel educativo



10.11 Alumnos de Educación Especial según discapacidad por sexo y comarca

Ambos sexos	TOTAL	Discapacidad auditiva	Discapacidad motora	Discapacidad psíquica	Discapacidad visual	Trastornos graves de la personalidad/ Autismo	Plurideficiencias
ASTURIAS	500	0	49	211	1	88	151
1 Eo-Navia	25	0	0	13	0	4	8
2 Narcea	14	0	0	9	0	2	3
3 Avilés	54	0	0	24	0	9	21
4 Oviedo	158	0	47	57	0	20	34
5 Gijón	172	0	2	74	1	38	57
6 Caudal	26	0	0	14	0	3	9
7 Nalón	21	0	0	12	0	4	5
8 Oriente	30	0	0	8	0	8	14

Hombres	TOTAL	Discapacidad auditiva	Discapacidad motora	Discapacidad psíquica	Discapacidad visual	Trastornos graves de la personalidad/ Autismo	Plurideficiencias
ASTURIAS	297	0	27	118	1	65	86
1 Eo-Navia	13	0	0	7	0	3	3
2 Narcea	7	0	0	3	0	2	2
3 Avilés	36	0	0	15	0	7	14
4 Oviedo	85	0	27	32	0	12	14
5 Gijón	108	0	0	44	1	28	35
6 Caudal	14	0	0	6	0	2	6
7 Nalón	10	0	0	5	0	4	1
8 Oriente	24	0	0	6	0	7	11

Mujeres	TOTAL	Discapacidad auditiva	Discapacidad motora	Discapacidad psíquica	Discapacidad visual	Trastornos graves de la personalidad/ Autismo	Plurideficiencias
ASTURIAS	203	0	22	93	0	23	65
1 Eo-Navia	12	0	0	6	0	1	5
2 Narcea	7	0	0	6	0	0	1
3 Avilés	18	0	0	9	0	2	7
4 Oviedo	73	0	20	25	0	8	20
5 Gijón	64	0	2	30	0	10	22
6 Caudal	12	0	0	8	0	1	3
7 Nalón	11	0	0	7	0	0	4
8 Oriente	6	0	0	2	0	1	3