

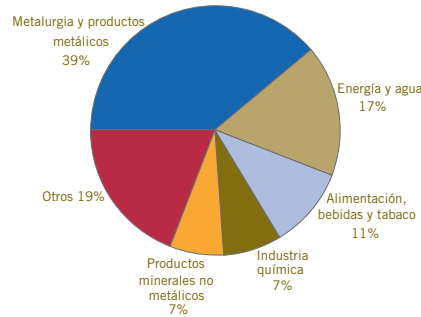
Industria

Valor Añadido Bruto de la industria según componentes (2007)

	000€
VAB a precios básicos	4.689.553
Remuneración de los asalariados	2.318.716
Excedente de bruto / Renta mixta bruta	2.380.686
Impuestos netos sobre la producción	-9.849

Fuente: SADEL. Cuentas de la Industria Asturiana.

VAB de la industria según agrupaciones de actividad (2007)

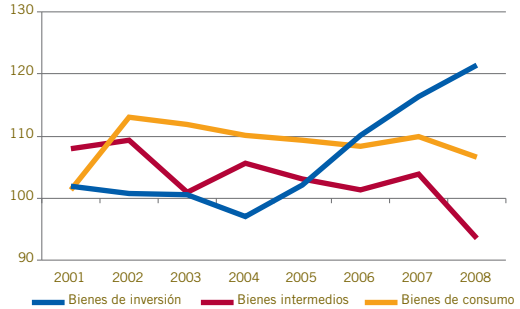


IPIA según divisiones. 1998=100 (2007-2008)

	2007	2008	Δ % 2008/2007
TOTAL	106,0	98,3	-7,26
Energía y agua	87,4	73,4	-16,02
Industrias básicas	121,5	114,4	-5,84
Transformación de metales	109,0	111,9	2,66
Otras ind. manufactureras	113,4	110,3	-2,73

Fuente: SADEL. Coyuntura de Asturias.

IPIA según divisiones. 1998=100 (2001-2008)



Producción de las industrias cármicas (2007-2008)

Unidades: toneladas

	2007	2008	Δ % 2008/2007
TOTAL	59.482	60.237	1,27
Canales y despieces	29.572	34.036	15,09
Platos preparados	17.858	14.800	-17,13
Platos curados	9.357	8.755	-6,44
Fiambres	1.389	1.369	-1,44
Productos cocidos	1.096	1.036	-5,47
Otros productos	209	242	15,79

Fuente: SADEL. Coyuntura de Asturias.

Producción de las industrias lácteas (2007-2008)

	2007	2008	Δ % 2008/2007
Productos frescos (000)			
Leche consumo directo	501.827	513.163	2,26
Otros productos	54.078	51.498	-4,77
Productos fabricados (t)			
Leche en polvo evaporada	86.479	78.068	-9,73
Queso	56.633	52.265	-7,71
Otros productos	40.061	44.759	11,73

Fuente: SADEL. Coyuntura de Asturias.

Producción de carbón y cok (2007-2008)

Unidades: toneladas

	2007	2008	Δ % 2008/2007
Hulla	936.515	975.058	4,12
Antracita	1.224.189	1.545.449	26,24
Cok	2.641.438	2.485.897	-5,89

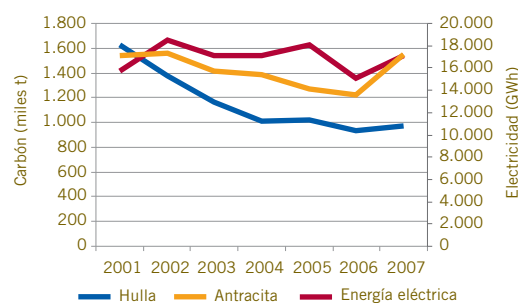
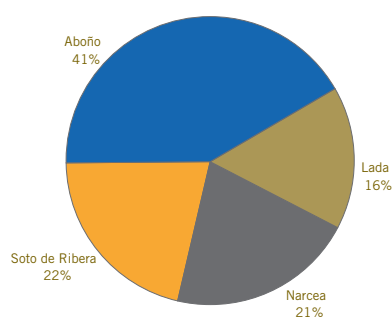
Fuente: SADEL. Coyuntura de Asturias.

Producción de industrias extractivas no energéticas (2007-2008)

Unidades: toneladas

	2007	2008	Δ % 2008/2007
Productos de cantera	19.687.496	18.098.196	-8,07
Espato flúor (bruto)	444.023	457.767	3,10
Cuarzo (bruto)	258.297	171.581	-33,57
Caolín	52.304	21.959	-58,02

Fuente: SADEL. Coyuntura de Asturias.

Producción de carbón y energía eléctrica térmica (2001-2007)**Producción en barras de alternador de las centrales térmicas (2007)****Producción de energía eléctrica (2006-2007)**

Unidades: gigavatios-hora

	2006	2007	Δ % 2007/2006
Generación neta	17.102	19.012	11,17
Régimen ordinario	16.548	18.415	11,28
Hidráulica	1.484	1.303	-12,20
Carbón	15.064	17.112	13,60
Régimen especial	1.500	1.685	12,33
Consumos generación	-946	-1.089	15,12

Fuente: Red Eléctrica Española. El Sistema Eléctrico Español. Informes Anuales.

Potencia instalada y producción en barras de alternador de las centrales térmicas (2007)

	Potencia (MW)	Producción (GWh)
TOTAL	2.695	17.112
Aboño	916	7.086
Lada	513	2.761
Narcea	595	3.593
Soto de Ribera	604	3.672

Fuente: Red Eléctrica Española. El Sistema Eléctrico Español. Informes Anuales.