

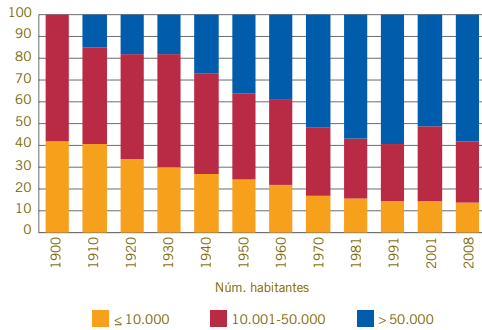
## Población

### Evolución de la población (1900-2008)

	Población	Densidad (hab./km <sup>2</sup> )	% sobre España
1900	637.801	60,15	3,43
1910	709.764	66,94	3,55
1920	779.294	73,49	3,64
1930	834.553	78,70	3,52
1940	869.488	82,00	3,34
1950	895.804	84,48	3,20
1960	994.670	93,81	3,26
1970	1.052.048	99,22	3,09
1981	1.129.556	106,53	3,00
1991	1.093.937	103,17	2,81
2001	1.075.329	101,41	2,62
2008	1.080.138	101,87	2,34

Fuente: INE y SADEL. Censos de Población y Padrones de habitantes. Elaborado por SADEL.

### Población según habitantes del municipio de residencia (1900-2008)

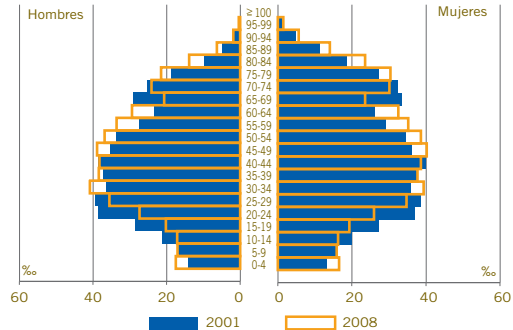


### Población según nacionalidad, sexo y edad (2008)

	TOTAL	Españoles	Extranjeros
<b>Ambos sexos</b>	<b>1.080.138</b>	<b>1.039.334</b>	<b>40.804</b>
De 0 a 15 años	119.210	113.617	5.593
De 16 a 64 años	725.613	691.603	34.010
De 65 y más años	235.315	234.114	1.201
<b>Hombres</b>	<b>518.291</b>	<b>498.451</b>	<b>19.840</b>
De 0 a 15 años	61.370	58.517	2.853
De 16 a 64 años	361.002	344.534	16.468
De 65 y más años	95.919	95.400	519
<b>Mujeres</b>	<b>561.847</b>	<b>540.883</b>	<b>20.964</b>
De 0 a 15 años	57.840	55.100	2.740
De 16 a 64 años	364.611	347.069	17.542
De 65 y más años	139.396	138.714	682

Fuente: INE. Padrón Municipal de Habitantes. Elaborado por SADEL.

### Pirámide de población (2001, 2008)

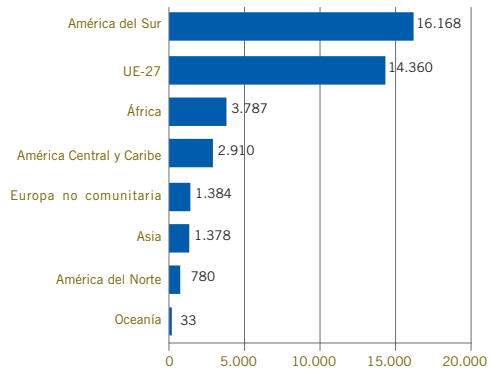


### Indicadores demográficos (2007-2008)

	2007	2008
Índice de juventud	50,47	50,01
Índice de envejecimiento	219,87	217,00
Índice de dependencia	48,44	48,31
Relación de masculinidad	92,09	92,25
Edad media de la población	45,41	45,56
Esperanza de vida al nacer. Ambos sexos	80,6	-
Esperanza de vida al nacer. Hombres	76,8	-
Esperanza de vida al nacer. Mujeres	84,2	-
Tasa de extranjería(%)	3,04	3,78
Tasa de natalidad (‰) <sup>(1)</sup>	7,43	7,72
Tasa de nupcialidad (‰) <sup>(1)</sup>	5,03	4,89
Tasa de mortalidad (‰) <sup>(1)</sup>	11,89	11,76
Tasa de crecimiento vegetativo (‰) <sup>(1)</sup>	-4,46	-4,04
Tasa migratoria externa (‰)	8,06	8,42
Inmigrantes proced. del extranjero (‰)	9,75	8,76

<sup>(1)</sup>Año 2008: datos provisionales calculados sobre el lugar de inscripción. Fuente: INE y SADEL.

### Población extranjera según nacionalidad (2008)



**Movimiento Natural de la Población (2007-2008)**

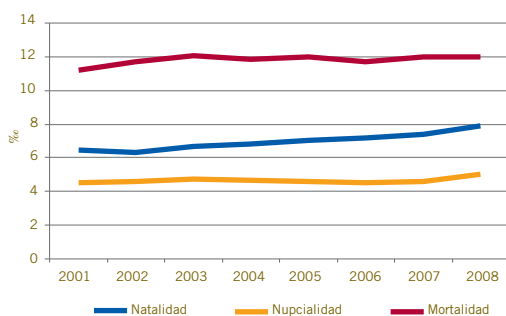
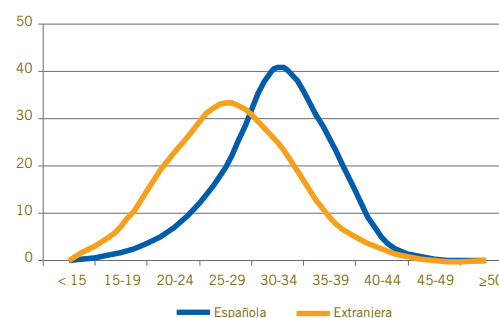
	2007	2008	Δ % 2008/2007
Nacimientos	7.833	8.343	6,51
Matrimonios	4.857	5.286	8,83
Defunciones	12.667	12.707	0,32
Saldo vegetativo	-4.834	-4.364	-9,72

Fuente: INE. Movimiento Natural de la Población. 2008 datos provisionales.

**Nacimientos según edad y nacionalidad de la madre (2008)**

	TOTAL	Española	Extranjera
<b>TOTAL</b>	<b>8.343</b>	<b>7.568</b>	<b>775</b>
Menos de 20 años	182	126	56
De 20 a 29 años	2.438	2.004	434
De 30 a 39 años	5.306	5.041	265
De 40 y más años	417	397	20

Fuente: INE. Movimiento Natural de la Población. Datos provisionales. Elaborado por SADEL.

**Tasas brutas del Movimiento Natural de la Población (2001-2008)****Porcentaje de nacimientos según edad y nacionalidad de la madre (2008)****Movimientos migratorios (2007-2008)**

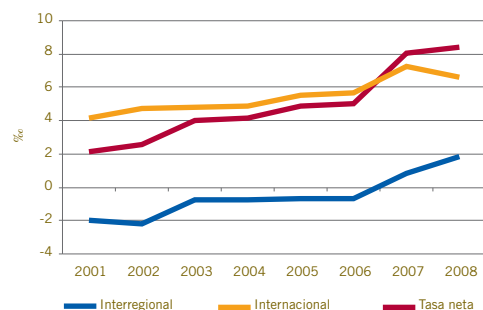
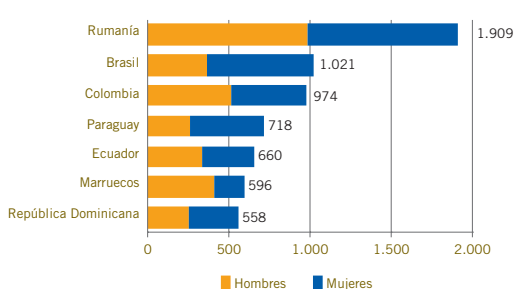
	2007	2008	Δ % 2008/2007
Migración externa			
Inmigraciones	22.772	21.438	-5,86
Emigraciones	14.105	12.342	-12,50
Saldo	8.667	9.096	4,95
Migración interna	19.018	18.444	-3,02

Fuente: INE. Estadística de Variaciones Residenciales. Elaborado por SADEL.

**Inmigraciones según lugar de procedencia (2008)**

	Ambos sexos	Hombres	Mujeres
<b>De otras CC.AA.</b>	<b>11.973</b>	<b>6.110</b>	<b>5.863</b>
Españoles	8.919	4.456	4.463
Extranjeros	3.054	1.654	1.400
<b>De otros países</b>	<b>9.465</b>	<b>4.927</b>	<b>4.538</b>
Españoles	846	413	433
Extranjeros	8.619	4.514	4.105

Fuente: INE. Estadística de Variaciones Residenciales. Elaborado por SADEL.

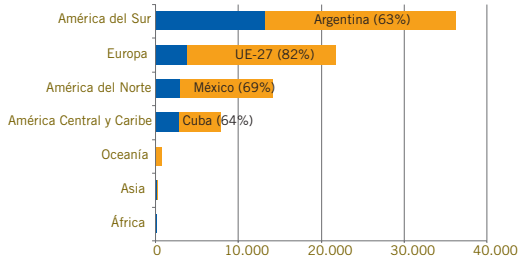
**Tasas migratorias (2001-2008)****Principales países que aportan inmigrantes extranjeros (2008)**

**Población de nacionalidad española residente en el extranjero (2009)**

	Ambos sexos	Hombres	Mujeres
<b>TOTAL</b>	<b>81.377</b>	<b>39.547</b>	<b>41.830</b>
Menos de 16 años	9.361	4.789	4.572
De 16 a 64 años	47.683	23.737	23.946
De 65 y más años	24.333	11.021	13.312

Fuente: INE. Padrón de españoles residentes en el extranjero.

**Españoles residentes en el extranjero según áreas geográficas (2009)**



**Unidades poblacionales según habitantes (2008)**

	Concejos		Parroquias		Entidades singulares	
	Núm.	Población	Núm.	Población	Núm.	Población
<b>TOTAL</b>	<b>78</b>	<b>1.080.138</b>	<b>857</b>	<b>1.036.490</b>	<b>6.939</b>	<b>1.080.138</b>
Con 0 habitantes	0	0	1	0	638	0
De 1 a 100 habitantes	0	0	230	13.177	5.621	131.970
De 101 a 1.000 habitantes	16	9.092	540	177.206	623	139.749
De 1.001 a 50.000 habitantes	58	440.953	83	299.683	54	279.867
Más de 50.000 habitantes	4	630.093	3	546.424	3	528.552

Fuente: INE. Nomenclátor de entidades de población. Elaborado por SADEI.

**Densidad de población (2008)**

